

1 Mio. m²: Entwicklung Industrie-Handel-Logistik-E-Commerce



Industriestrasse 4, 26871 Papenburg, Deutschland

Daten im Überblick

ImmoNr	1113	Unterkellert	Nein
Objektart	Grundstück	Boden	Beton
Objekttyp	Logistik	Bodenbelastung	5
Grundstücksgröße	ca. 1.000.000 m ²	Ausstattungsqualität	Gehoben
Lagerfläche	ca. 400.000 m ²	Bahnanschluss	Ja
Hallenhöhe	11,20 m	Rampe	Ja
Nutzfläche	ca. 800.000 m ²	Verfügbar ab	sofort
Gewerbefläche	ca. 400.000 m ²	Dist. Zentrum (km)	2 km
teilbar ab	ca. 10.000 m ²	Dist. Autobahn (km)	2 km

Beschreibung

Das Industriegelände - 24/7 - bietet mit einer Gesamtfläche von 1.000.000 m² bestmögliche Voraussetzungen für vielfältige Immobilienentwicklung.

Vertragsprojektentwickler ist die Verdion GmbH

Weitere Informationen finden Sie in unserer Broschüre unter:

http://www.logrealworld.de/cms/upload/PDF-Kunden/Verdion-Intermodal-Park_GER_JUL21.pdf

Lage

Die Fläche mit 1.000.000 m² befindet sich im GVZ Emsland.

Das GVZ liegt im Nordwesten Deutschlands und damit im Mittelpunkt der nördlichen Logistikachsen.

Die großen Nordseehäfen, von Rotterdam bis Hamburg, sind per Bahn und Wasserstraße an das GVZ angebunden.

Die nahe A 31 ist die schnelle Straßenverbindung in Richtung Münsterland und Ruhrgebiet und unser wichtiger Nachbar, die Niederlande, ist auch schnell zu erreichen.

Innerhalb einer halben Stunde Fahrzeit (PKW) werden vom GVZ aus 550.000 Menschen erreicht. Erweitert man den Radius auf 1 Stunde, sind es mehr als 2,5 Millionen, darunter ca. 1,65 Millionen potenzielle Konsumenten im erwerbsfähigen Alter und 88.000 Studenten.

Namhafte Firmen wie die Meyer Werft, Krone, VW, PB, adidas und Derby Cycle haben sich in unmittelbarer Nähe oder im Radius von einer Stunde Fahrzeit angesiedelt.

Ausstattung Beschreibung

Ein trimodaler Standort: Wasser - Schiene - Straße mit einem Angebot von Ökostrom in unbegrenzter Menge.

Das GVZ Emsland besteht seit fast 30 Jahren und ist das leistungsstärkste GVZ in Niedersachsen. An diesem Standort können BIG BOXES gebaut werden für Industrie - Handel - Logistik - E-Commerce,

was andernorts in Deutschland und den Niederlanden in diesem Ausmaß nicht mehr überall möglich ist.

Gerne Light Industrial - Cross Docks - Kontraktlogistikhallen.
Überall besteht die Möglichkeit für einen Gleisanschluss!

Sonstige Angaben

Mit dem Projektentwickler Verdion kann sofort geplant und umgesetzt werden.

Die Flächen werden exklusiv von der LogReal.DieLogistikimmobilie vermarktet.

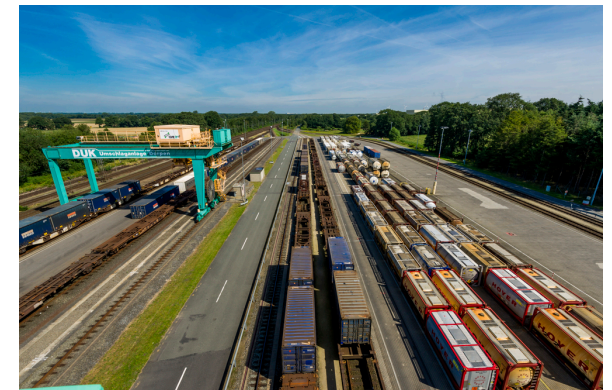
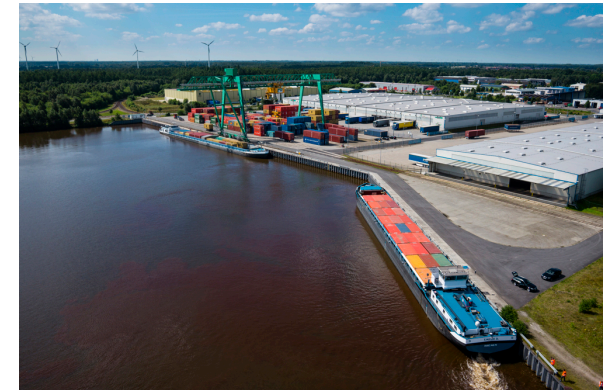
Bildergalerie



GVZ Terminal



GVZ



Containerterminal DUK Bahn II

Bildergalerie



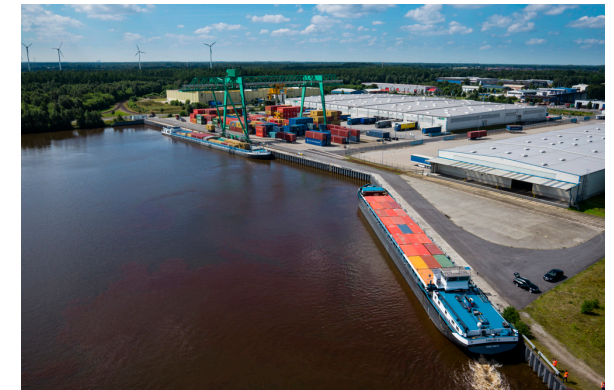
Containerterminal DUK Bahn



Hafen GVZ

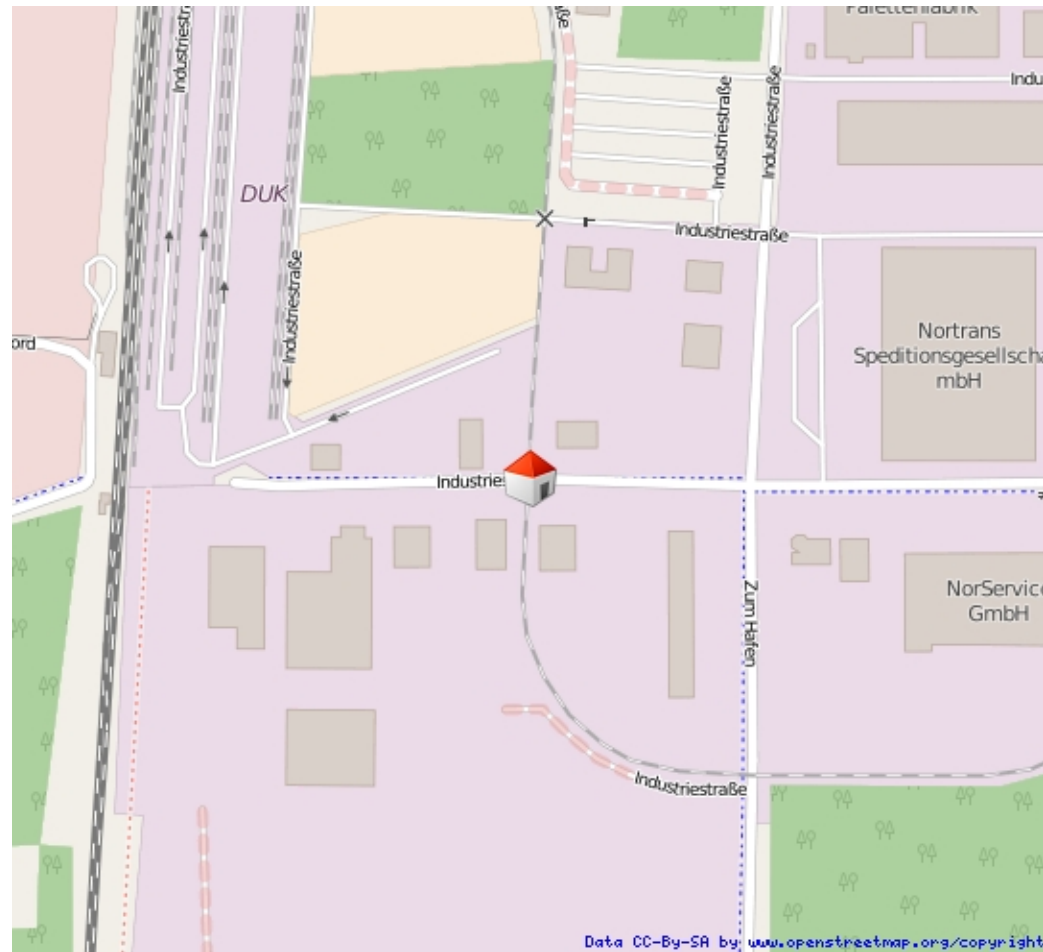


Hafen GVZ



Hafen GVZ 3

Lageplan



GVZ Emsland

Ihr Ansprechpartner

Herr Rudolf Hämel
LogReal.DieLogistikimmobilie GmbH
Hessenstrasse 8
63785 Obernburg

Tel.: +49 (0) 6022 72228
Mobil: +49 (0) 151 6110 8888

E-Mail: haemel@logreal-die-logistikimmobilie.de
Web: <https://www.logreal-die-logistikimmobilie.de>

Da wir Objektangaben nicht selbst ermitteln, übernehmen wir hierfür keine Gewähr. Dieses Exposé ist nur für Sie persönlich bestimmt.

Eine Weitergabe an Dritte ist an unsere ausdrückliche Zustimmung gebunden und unterbindet nicht unseren Provisionsanspruch bei Zustandekommen eines Vertrages. Alle Gespräche sind über unser Büro zu führen. Bei Zuwiderhandlung behalten wir uns Schadenersatz bis zur Höhe der Provisionsansprüche ausdrücklich vor. Zwischenverkauf ist nicht ausgeschlossen.